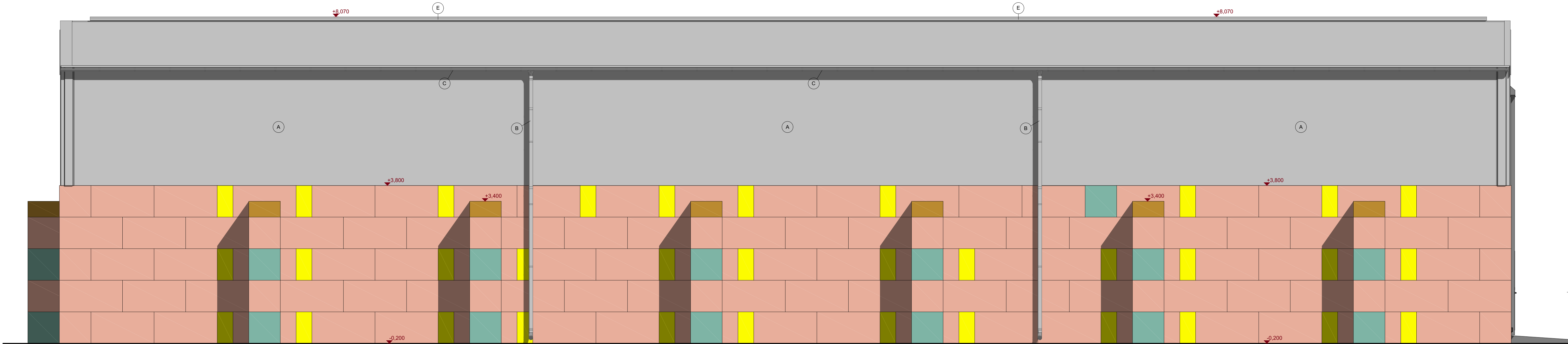
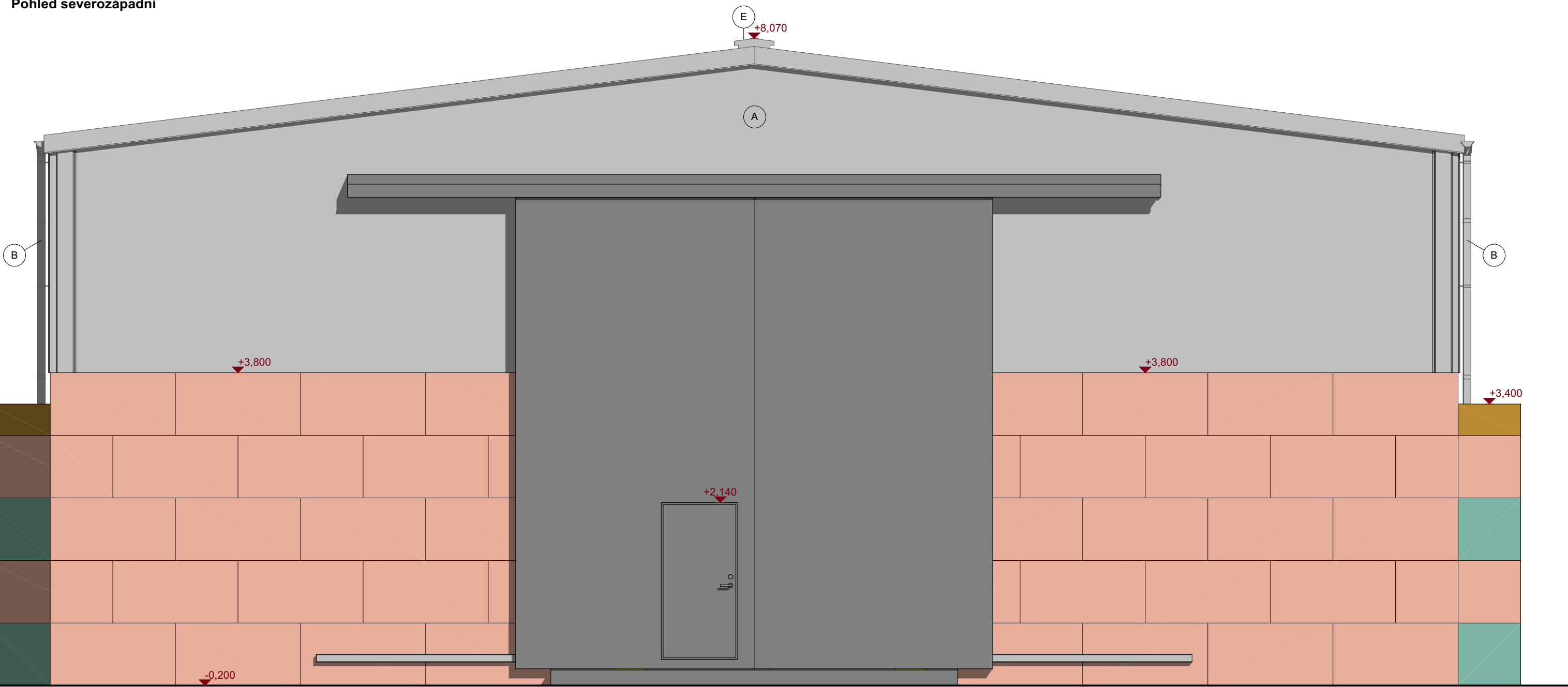


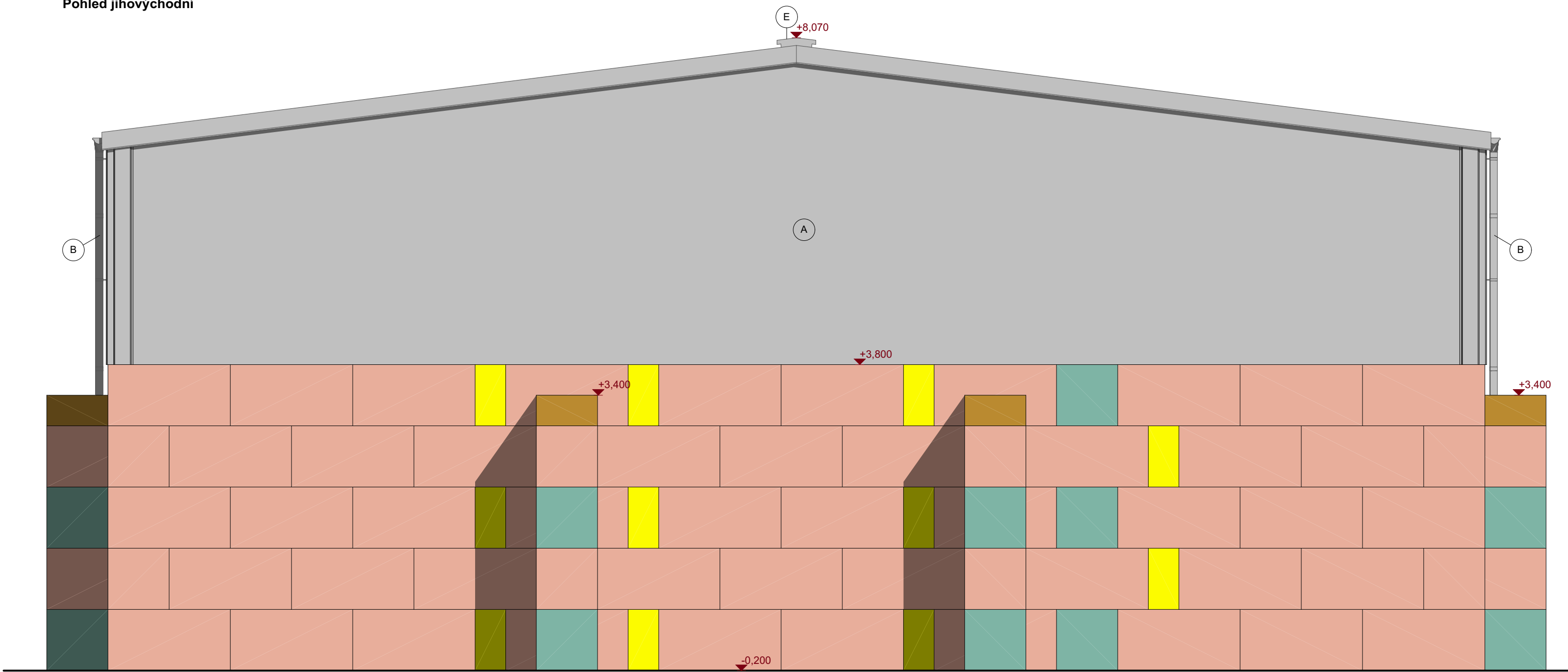
Pohled severovýchodní



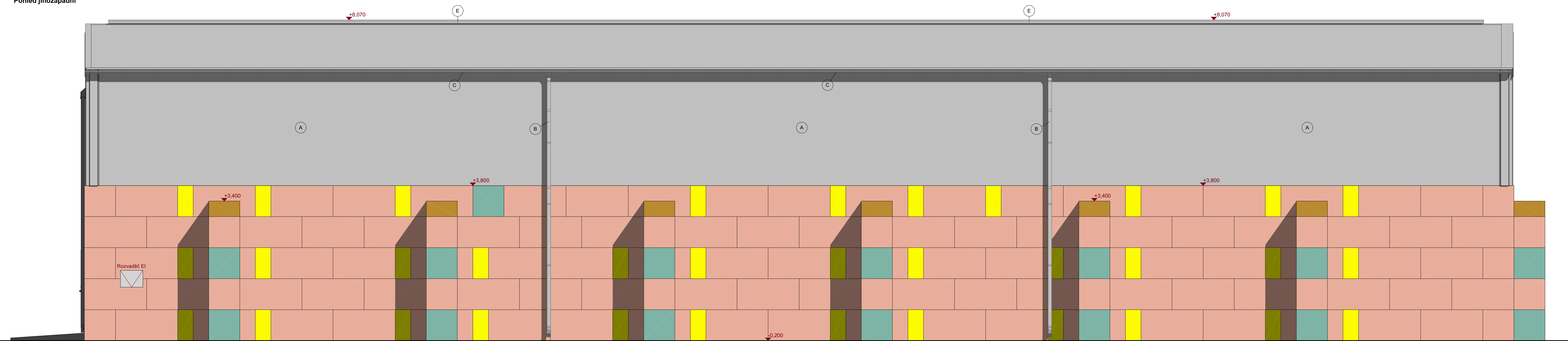
Pohled severozápadní



Pohled jihovýchodní



Pohled jihozápadní



LEGENDA

- Skladané bloky z prostého betonu  
Betón C30/37  
Rozměr: 1600 x 800mm, výška 800mm
- Skladané bloky z prostého betonu  
Betón C30/37  
Rozměr: 400 x 800mm, výška 800mm
- Skladané bloky z prostého betonu  
Betón C30/37  
Rozměr: 800 x 800mm, výška 800mm
- Skladané bloky z prostého betonu  
Betón C30/37  
Rozměr: 1200 x 800mm, výška 800mm
- Skladané bloky z prostého betonu  
Betón C30/37  
Rozměr: 800 x 800mm, výška 400mm

- Optáčení skládané z trapézového plechu VP45
- Okapové svody - profil 100mm, pozinkovaná ocel.  
Všechny uchycení do stěn
- Okapové žalby - profil 125mm, pozinkovaná ocel.  
Všechny žalby mají
- Vrata posuvná ocelová, dvířková, neizolovaná. Manuální.  
Rozměr: 500x600 mm. Posuv zajištěn pomocí pozinkovaných kolejků.  
Všechny integrované ocelové dveře 800x1970
- Plechový ventilací hřeben - systémový dle dodavatele střední konstrukce

POZNÁMKY:

- VEŠKERÉ NESROVNALOSTI PROJEKTU NUTNO KONZULTOVAT S INVESTOREM POPŘ. PROJEKTANTEM
- BĚHEM REALIZACE STAVBY JE NUTNÉ VŠECHNY VÝROBKY PŘED ZAHÁJENÍM VÝROBY ZAMĚRIT A OVĚRIT SKUTEČNÝ ROZMĚR
- ZA BEZPEČNOST A OCHRANU ZDRAVÍ PŘI PRÁCI ODPOVÍDÁ DODAVATEL STAVEBNÍCH PRACÍ
- NA STAVBĚ MUSÍ BYT VŽDY DODRŽENY VŠECHNY PRACOVNÍ, TECHNICKÉ, TECHNOLOG.
- POSTUPY A DOPORUČENÍ VÝROBCŮ
- JEDNOTLIVÝCH STAV. SYSTÉMŮ, RESPEKTOVÁNY POŽADAVKY PŘÍSLUŠNÝCH ČSN A SOUVISEJÍCÍCH PŘEDPISŮ, VÝHLÁŠEK APOD.
- VEŠKERÉ KONSTRUKČNÍ PRVKY JSOU POPSÁNY A VYKÁZÁNY V ČÁSTI DOKUMENTACE D.1.2.
- BAREVNOST BETONOVÝCH BLOKŮ JE ZNÁZORNĚNA POUZE PRO ROZLIŠENÍ VELIKOSTI BLOKŮ. VE SKUTEČNOSTI BLOKY BAREVNĚ NEBUDOU!

TATO DOKUMENTACE SLUŽÍ PRO ÚČEL ÚZEMNÍHO ŘEŠENÍ A STAVEBNÍHO ŘEŠENÍ A NEMÁ PŮSOBNOSTI NA JINÉ DOKUMENTACE PROJEKTU STAVBY

Hlavní projektant : Atelier Elzet, s.r.o. Nám. Františka Křížka 2840 39001 Tábor	Zodp. projektant : Ing. arch. Ladislav Zeman Hodětin 24 39165 Bechyně ČUAT 0102610	Vypracoval : Ing. Lukáš Petr Ke Orlumu 275, 390 03 Tábor	<b>ATELIER ELZET</b> www.atelierelzet.cz	
Investor: KSÚS Středočeského kraje, Zborovská 81/11, 150 21 Praha 5 - Smíchov			Číslo zak. :	Paré :
Místo stavby: k.ú. Jiloviště, parc. st 348, 454/1, 462/3			Datum :	duben 2024
Akce: Novostavba haly na sül Strnady - Jiloviště			Stupeň :	DPS
Část projektu: Architektonicko stavební řešení			Ozn. části :	D.1.1
Obsah: Pohledy			Měřítko :	1:50
			Č. výkresu :	D.1.1.5